



ZAŁĄCZNIK NR 3.A19.1
Opracował: mar. inż. Dominik Mach

Opracował: mgr inż. Dominik Mach

[illegible]

oraz na podstawie zależności korelacyjnych i doświadczeń na podobnych terenach (B))

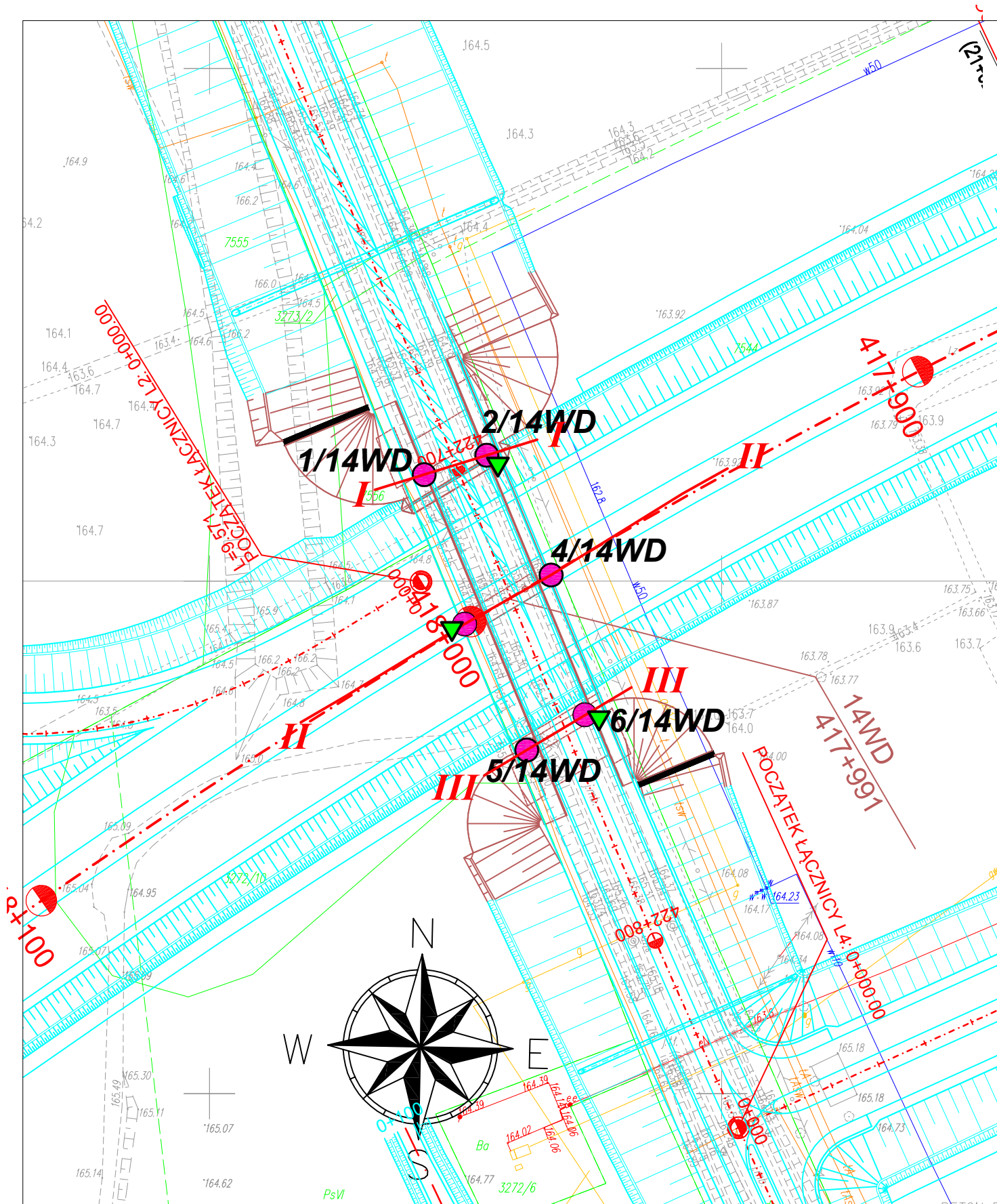
- wartości parametrów wytrzymałościowych uzyskane z badań w aparacie bezpośredniego ściskania (aparat skrzynkowy)
- wartości efektywnych parametrów wytrzymałościowych uzyskane z badań w aparacie trójosłowym oraz na podstawie doświadczeń na podobnych terenach

Do obliczenia modułu odkształcenia zastosowano wzór: $E_0 = M^{0^{\text{pr}}} \cdot \partial$ - gdzie $\partial = 0,74$ (grunty grunty niespoiste piaski grube, srednie), $\partial = 0,83$ (grunty niespoiste piaski drobne, pylaste), $\partial = 0,76$ (grunty spoiste typu B), $\partial = 0,70$ (grunty spoiste typu C), $\partial = 0,56$ (grunty spoiste typu D)

11,0
- przedziały wartości wynikają ze zróźnicowania cech fizyczno - mechanicznych różnych typów gruntów w obrębie danej warstwy
(0,35;0,67)
17,8

*1) - dla holocenckich i plejstocenckich osadów piaszczysto-zwirowych oraz rzeczno-zastoiskowych, zastoiskowych i deluwialnych ilow i glin, wydzielono wspolne warstwy geologiczno-inzynierskie,

1) - dla holocenicznych i plejstoceńskich osadów piaszczysto-zwirowych oraz rzeczno-zastawkowych, zastawkowych i deluwialnych łódz i glin, wydzielono wspólne warstwy geologiczno-inżynierskie,



**MAPA DOKUMENTACYJNA
SKALA 1: 1000**

Budowa drogi ekspresowej S19
na odcinku Nisko
(węzeł "Zapacz" z węzłem)
- węzeł "Sokołów Młp. Północ" (z węzłem)
OBIEKT 14 WD

LEGENDA:

● 1/14WD

otwory badawcze pod obiekt inżynierski

▼ 1/14WD

lokalizacja sondowań dynamicznych

I ● — ● I

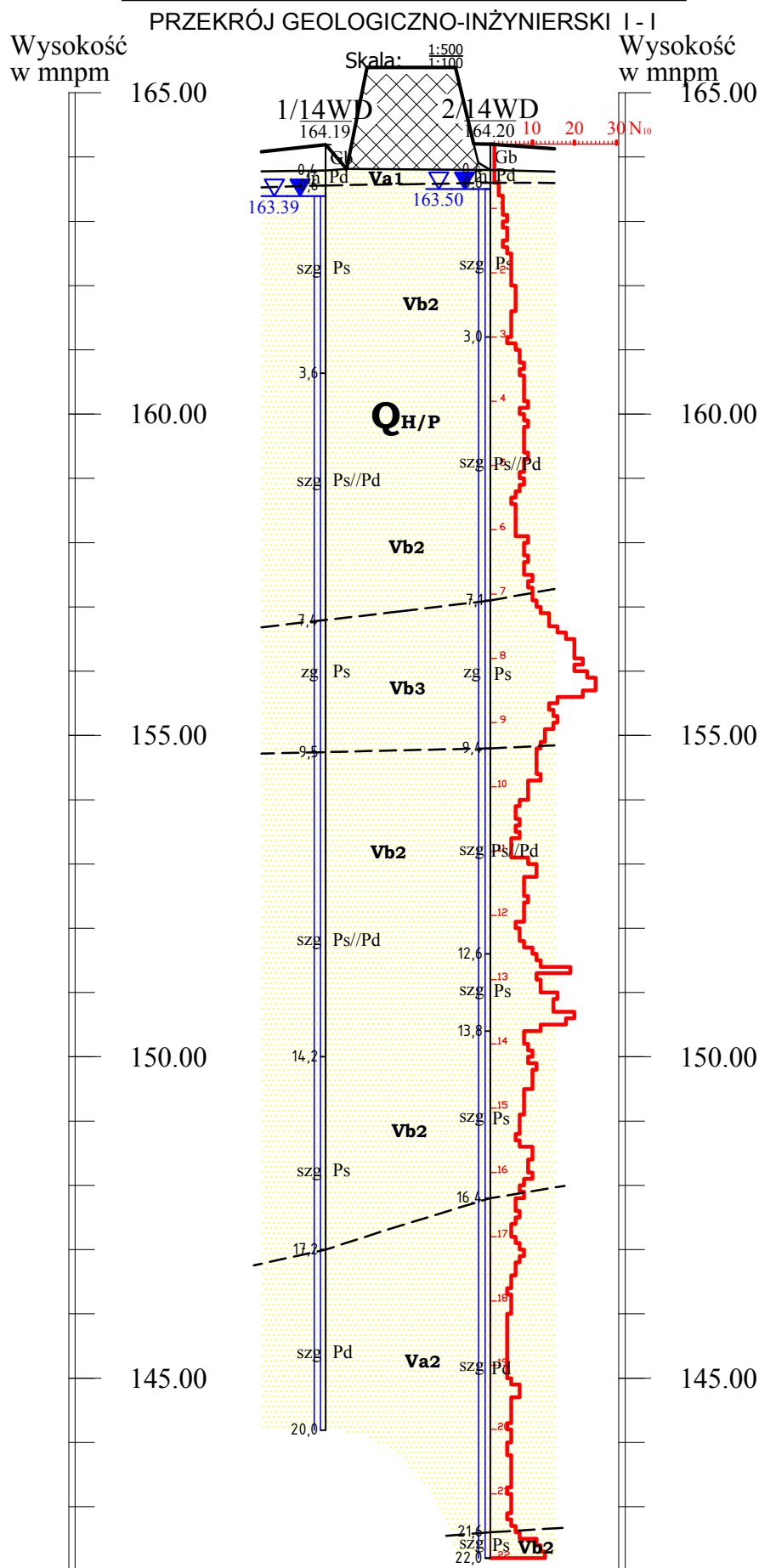
linia i numer przekrojów geologiczno-inżynierskich

GeoTech

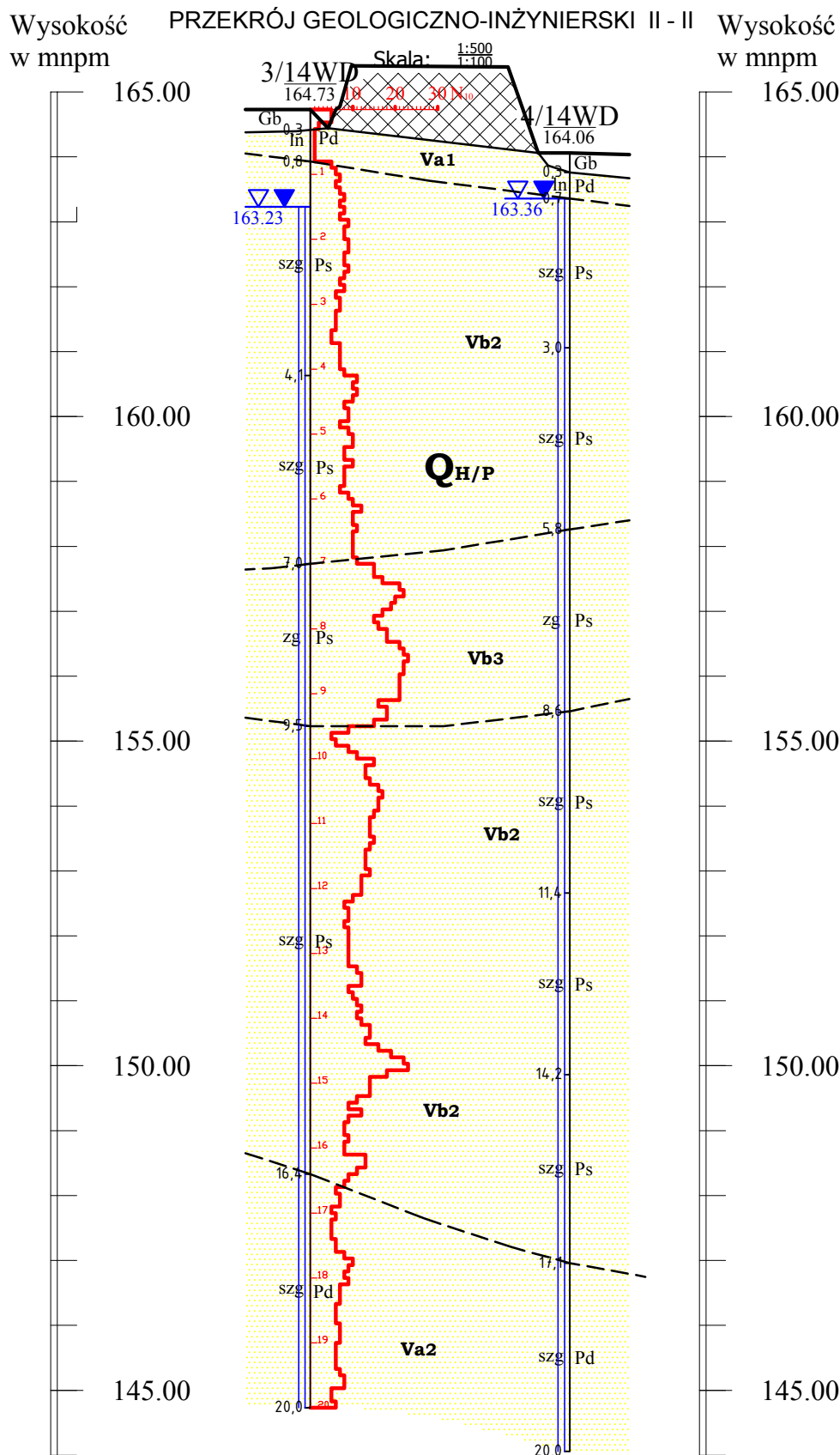
ZAŁĄCZNIK NR 3.A19.2

opracowała: mgr inż. Agnieszka Biskup

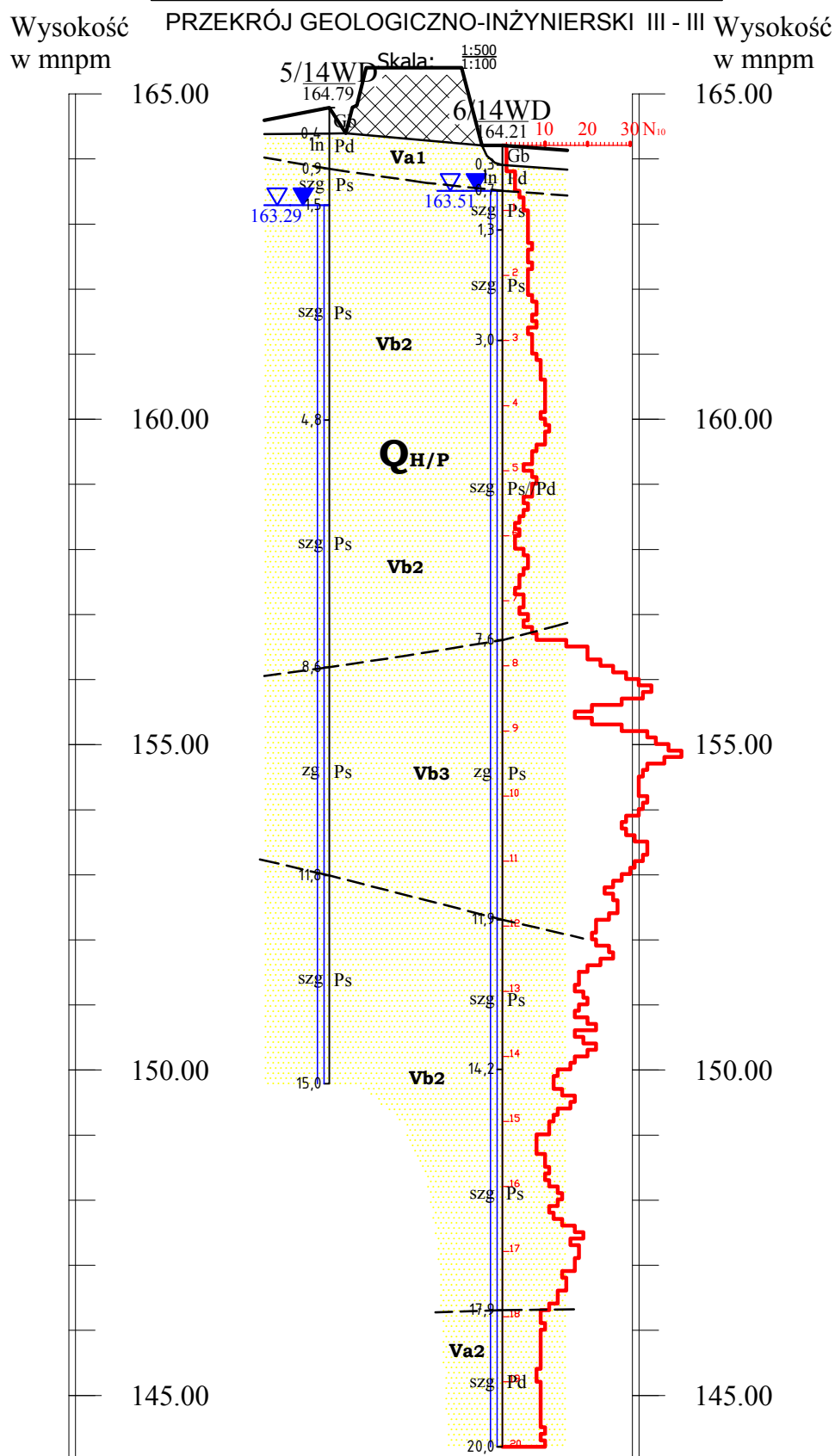
**Budowa drogi ekspresowej S19
na odcinku Nisko (węzeł "Zapacz" z węzłem) - węzeł Sokołów Małopolski
Północ" (z węzłem) - OBIEKT 14 WD**



**Budowa drogi ekspresowej S19
na odcinku Nisko (węzeł "Zapacz" z węzłem) - węzeł Sokołów Małopolski
Północ" (z węzłem) - OBIEKT 14 WD**




Budowa drogi ekspresowej S19
na odcinku Nisko (węzeł "Zapacz" z węzłem) - węzeł Sokołów Małopolski
Północ" (z węzłem) - OBIEKT 14 WD



Odl. w m		13.30
Głęb. w m	15.00	20.00

Opracowała: mgr inż. Agnieszka Biskup

Temat: Obiekt 14WD
System wiercenia: mechaniczny

						OPIS MAKROSKOPOWY GRUNTU												
śr. rur i głęb. zarurowania	średnica i rodzaj świda	głęb. nawierc. i ust. zw. wody	głębokość w mpt	profil litologiczny	miąższość warstwy w m	Rodzaj i barwa gruntu y=7581741.9348, x=5593520.7731*	geneza i stratygrafia	wilgotność	liczba walczkowań	stan gruntu	zawartość CaCO w %	rodzaj i głęb. pobranej próby ■ A/NNS ▲ B/NW ● B/NU	nr warszwy geotechnicznej					
1	2	3	4	5	6	7	8	9	10	11	12	13	14					
rury osłonowe 8”	świder ciągły spiralny φ 130 mm		0.40			Gb - gleba Pd - piasek drobny [popielata]	Q _{H/P}	w		In			Va1					
			0.20															
			1.0															
			2.0					3.00	Ps - piasek średni [popielata]	nw				szg			Vb2	
			3.0															
			4.0															
			5.0					3.80	Ps//Pd - piasek średni // piasek drobny [popielata]	nw				szg			Vb2	
			6.0															
			7.0															
			8.0					2.10	Ps - piasek średni [popielata]	nw				zg			Vb3	
			9.0															
			10.0															
			11.0															
			12.0					4.70	Ps//Pd - piasek średni // piasek drobny [popielata]	nw				szg			Vb2	
			13.0															
			14.0															
			15.0					3.00	Ps - piasek średni [popielata]	nw				szg			Vb2	
16.0																		
17.0																		
18.0																		
19.0				2.80	Pd - piasek drobny [popielata]	nw		szg				Va2						

SKALA:
1:100

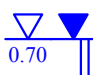

Dozór: mgr W. Kudela
* - współrzędne geodezyjne, układ "2000"

Zał. nr:
3.A19.4


Temat: Obiekt 14WD
System wiercenia: mechaniczny

OPIS MAKROSKOPOWY GRUNTU													
Rodzaj i barwa gruntu y=7581749.8150, x=5593491.6241*						geneza i stratygrafia	wilgotność	liczba walczkowań	stan gruntu	zawartość CaO w %	rodzaj i głęb. pobranej próby		
■ A/NNS ▲ B/NW ● B/NU													
Rodzaj i barwa gruntu y=7581749.8150, x=5593491.6241*						geneza i stratygrafia	wilgotność	liczba walczkowań	stan gruntu	zawartość CaO w %	rodzaj i głęb. pobranej próby		
Rodzaj i barwa gruntu y=7581749.8150, x=5593491.6241*						geneza i stratygrafia	wilgotność	liczba walczkowań	stan gruntu	zawartość CaO w %	rodzaj i głęb. pobranej próby		
Rodzaj i barwa gruntu y=7581749.8150, x=5593491.6241*						geneza i stratygrafia	wilgotność	liczba walczkowań	stan gruntu	zawartość CaO w %	rodzaj i głęb. pobranej próby		
Rodzaj i barwa gruntu y=7581749.8150, x=5593491.6241*						geneza i stratygrafia	wilgotność	liczba walczkowań	stan gruntu	zawartość CaO w %	rodzaj i głęb. pobranej próby		
Rodzaj i barwa gruntu y=7581749.8150, x=5593491.6241*						geneza i stratygrafia	wilgotność	liczba walczkowań	stan gruntu	zawartość CaO w %	rodzaj i głęb. pobranej próby		
Rodzaj i barwa gruntu y=7581749.8150, x=5593491.6241*						geneza i stratygrafia	wilgotność	liczba walczkowań	stan gruntu	zawartość CaO w %	rodzaj i głęb. pobranej próby		
Rodzaj i barwa gruntu y=7581749.8150, x=5593491.6241*						geneza i stratygrafia	wilgotność	liczba walczkowań	stan gruntu	zawartość CaO w %	rodzaj i głęb. pobranej próby		
Rodzaj i barwa gruntu y=7581749.8150, x=5593491.6241*						geneza i stratygrafia	wilgotność	liczba walczkowań	stan gruntu	zawartość CaO w %	rodzaj i głęb. pobranej próby		
Rodzaj i barwa gruntu y=7581749.8150, x=5593491.6241*						geneza i stratygrafia	wilgotność	liczba walczkowań	stan gruntu	zawartość CaO w %	rodzaj i głęb. pobranej próby		
Rodzaj i barwa gruntu y=7581749.8150, x=5593491.6241*						geneza i stratygrafia	wilgotność	liczba walczkowań	stan gruntu	zawartość CaO w %	rodzaj i głęb. pobranej próby		
Rodzaj i barwa gruntu y=7581749.8150, x=5593491.6241*						geneza i stratygrafia	wilgotność	liczba walczkowań	stan gruntu	zawartość CaO w %	rodzaj i głęb. pobranej próby		
Rodzaj i barwa gruntu y=7581749.8150, x=5593491.6241*						geneza i stratygrafia	wilgotność	liczba walczkowań	stan gruntu	zawartość CaO w %	rodzaj i głęb. pobranej próby		
Rodzaj i barwa gruntu y=7581749.8150, x=5593491.6241*						geneza i stratygrafia	wilgotność	liczba walczkowań	stan gruntu	zawartość CaO w %	rodzaj i głęb. pobranej próby		
Rodzaj i barwa gruntu y=7581749.8150, x=5593491.6241*						geneza i stratygrafia	wilgotność	liczba walczkowań	stan gruntu	zawartość CaO w %	rodzaj i głęb. pobranej próby		
Rodzaj i barwa gruntu y=7581749.8150, x=5593491.6241*						geneza i stratygrafia	wilgotność	liczba walczkowań	stan gruntu	zawartość CaO w %	rodzaj i głęb. pobranej próby		
Rodzaj i barwa gruntu y=7581749.8150, x=5593491.6241*						geneza i stratygrafia	wilgotność	liczba walczkowań	stan gruntu	zawartość CaO w %	rodzaj i głęb. pobranej próby		
Rodzaj i barwa gruntu y=7581749.8150, x=5593491.6241*						geneza i stratygrafia	wilgotność	liczba walczkowań	stan gruntu	zawartość CaO w %	rodzaj i głęb. pobranej próby		
Rodzaj i barwa gruntu y=7581749.8150, x=5593491.6241*						geneza i stratygrafia	wilgotność	liczba walczkowań	stan gruntu	zawartość CaO w %	rodzaj i głęb. pobranej próby		
Rodzaj i barwa gruntu y=7581749.8150, x=5593491.6241*						geneza i stratygrafia	wilgotność	liczba walczkowań	stan gruntu	zawartość CaO w %	rodzaj i głęb. pobranej próby		
Rodzaj i barwa gruntu y=7581749.8150, x=5593491.6241*						geneza i stratygrafia	wilgotność	liczba walczkowań	stan gruntu	zawartość CaO w %	rodzaj i głęb. pobranej próby		
Rodzaj i barwa gruntu y=7581749.8150, x=5593491.6241*						geneza i stratygrafia	wilgotność	liczba walczkowań	stan gruntu	zawartość CaO w %	rodzaj i głęb. pobranej próby		
Rodzaj i barwa gruntu y=7581749.8150, x=5593491.6241*						geneza i stratygrafia	wilgotność	liczba walczkowań	stan gruntu	zawartość CaO w %	rodzaj i głęb. pobranej próby		
Rodzaj i barwa gruntu y=7581749.8150, x=5593491.6241*						geneza i stratygrafia	wilgotność	liczba walczkowań	stan gruntu	zawartość CaO w %	rodzaj i głęb. pobranej próby		
Rodzaj i barwa gruntu y=7581749.8150, x=5593491.6241*						geneza i stratygrafia	wilgotność	liczba walczkowań	stan gruntu	zawartość CaO w %	rodzaj i głęb. pobranej próby		
Rodzaj i barwa gruntu y=7581749.8150, x=5593491.6241*						geneza i stratygrafia	wilgotność	liczba walczkowań	stan gruntu	zawartość CaO w %	rodzaj i głęb. pobranej próby		
Rodzaj i barwa gruntu y=7581749.8150, x=5593491.6241*						geneza i stratygrafia	wilgotność	liczba walczkowań	stan gruntu	zawartość CaO w %	rodzaj i głęb. pobranej próby		
Rodzaj i barwa gruntu y=7581749.8150, x=5593491.6241*						geneza i stratygrafia	wilgotność	liczba walczkowań	stan gruntu	zawartość CaO w %	rodzaj i głęb. pobranej próby		
Rodzaj i barwa gruntu y=7581749.8150, x=5593491.6241*						geneza i stratygrafia	wilgotność	liczba walczkowań	stan gruntu	zawartość CaO w %	rodzaj i głęb. pobranej próby		
Rodzaj i barwa gruntu y=7581749.8150, x=5593491.6241*						geneza i stratygrafia	wilgotność	liczba walczkowań	stan gruntu	zawartość CaO w %	rodzaj i głęb. pobranej próby		
Rodzaj i barwa gruntu y=7581749.8150, x=5593491.6241*						geneza i stratygrafia	wilgotność	liczba walczkowań	stan gruntu	zawartość CaO w %	rodzaj i głęb. pobranej próby		
Rodzaj i barwa gruntu y=7581749.8150, x=5593491.6241*						geneza i stratygrafia	wilgotność	liczba walczkowań	stan gruntu	zawartość CaO w %	rodzaj i głęb. pobranej próby		
Rodzaj i barwa gruntu y=7581749.8150, x=5593491.6241*						geneza i stratygrafia	wilgotność	liczba walczkowań	stan gruntu	zawartość CaO w %	rodzaj i głęb. pobranej próby		
Rodzaj i barwa gruntu y=7581749.8150, x=5593491.6241*						geneza i stratygrafia	wilgotność	liczba walczkowań	stan gruntu	zawartość CaO w %	rodzaj i głęb. pobranej próby		
Rodzaj i barwa gruntu y=7581749.8150, x=5593491.6241*						geneza i stratygrafia	wilgotność	liczba walczkowań	stan gruntu	zawartość CaO w %	rodzaj i głęb. pobranej próby		
Rodzaj i barwa gruntu y=7581749.8150, x=5593491.6241*						geneza i stratygrafia	wilgotność	liczba walczkowań	stan gruntu	zawartość CaO w %	rodzaj i głęb. pobranej próby		
Rodzaj i barwa gruntu y=7581749.8150, x=5593491.6241*						geneza i stratygrafia	wilgotność	liczba walczkowań	stan gruntu	zawartość CaO w %	rodzaj i głęb. pobranej próby		
Rodzaj i barwa gruntu y=7581749.8150, x=5593491.6241*						geneza i stratygrafia	wilgotność	liczba walczkowań	stan gruntu	zawartość CaO w %	rodzaj i głęb. pobranej próby		
Rodzaj i barwa gruntu y=7581749.8150, x=5593491.6241*						geneza i stratygrafia	wilgotność	liczba walczkowań	stan gruntu	zawartość CaO w %	rodzaj i głęb. pobranej próby		
Rodzaj i barwa gruntu y=7581749.8150, x=5593491.6241*						geneza i stratygrafia	wilgotność	liczba walczkowań	stan gruntu	zawartość CaO w %	rodzaj i głęb. pobranej próby		
Rodzaj i barwa gruntu y=7581749.8150, x=5593491.6241*						geneza i stratygrafia	wilgotność	liczba walczkowań	stan gruntu	zawartość CaO w %	rodzaj i głęb. pobranej próby		
Rodzaj i barwa gruntu y=7581749.8150, x=5593491.6241*						geneza i stratygrafia	wilgotność	liczba walczkowań	stan gruntu	zawartość CaO w %	rodzaj i głęb. pobranej próby		
Rodzaj i barwa gruntu y=7581749.8150, x=5593491.6241*						geneza i stratygrafia	wilgotność	liczba walczkowań	stan gruntu	zawartość CaO w %	rodzaj i głęb. pobranej próby		
Rodzaj i barwa gruntu y=7581749.8150, x=5593491.6241*						geneza i stratygrafia	wilgotność	liczba walczkowań	stan gruntu	zawartość CaO w %	rodzaj i głęb. pobranej próby		
Rodzaj i barwa gruntu y=7581749.8150, x=5593491.6241*						geneza i stratygrafia	wilgotność	liczba walczkowań	stan gruntu	zawartość CaO w %	rodzaj i głęb. pobranej próby		
Rodzaj i barwa gruntu y=7581749.8150, x=5593491.6241*						geneza i stratygrafia	wilgotność	liczba walczkowań	stan gruntu	zawartość CaO w %	rodzaj i głęb. pobranej próby		
Rodzaj i barwa gruntu y=7581749.8150, x=5593491.6241*						geneza i stratygrafia	wilgotność	liczba walczkowań	stan gruntu	zawartość CaO w %	rodzaj i głęb. pobranej próby		
Rodzaj i barwa gruntu y=7581749.8150, x=5593491.6241*						geneza i stratygrafia	wilgotność	liczba walczkowań	stan gruntu	zawartość CaO w %	rodzaj i głęb. pobranej próby		
Rodzaj i barwa gruntu y=7581749.8150, x=5593491.6241*						geneza i stratygrafia	wilgotność	liczba walczkowań	stan gruntu	zawartość CaO w %	rodzaj i głęb. pobranej próby		
Rodzaj i barwa gruntu y=7581749.8150, x=5593491.6241*						geneza i stratygrafia	wilgotność	liczba walczkowań	stan gruntu	zawartość CaO w %	rodzaj i głęb. pobranej próby		
Rodzaj i barwa gruntu y=7581749.8150, x=5593491.6241*						geneza i stratygrafia	wilgotność	liczba walczkowań	stan gruntu	zawartość CaO w %	rodzaj i głęb. pobranej próby		
Rodzaj i barwa gruntu y=7581749.8150, x=5593491.6241*						geneza i stratygrafia	wilgotność	liczba walczkowań	stan gruntu	zawartość CaO w %	rodzaj i głęb. pobranej próby		
Rodzaj i barwa gruntu y=7581749.8150, x=5593491.6241*						geneza i stratygrafia	wilgotność	liczba walczkowań	stan gruntu	zawartość CaO w %	rodzaj i głęb. pobranej próby		
Rodzaj i barwa gruntu y=7581749.8150, x=5593491.6241*						geneza i stratygrafia	wilgotność	liczba walczkowań	stan gruntu	zawartość CaO w %	rodzaj i głęb. pobranej próby		
Rodzaj i barwa gruntu y=7581749.8150, x=5593491.6241*						geneza i stratygrafia	wilgotność	liczba walczkowań	stan gruntu	zawartość CaO w %	rodzaj i głęb. pobranej próby		
Rodzaj i barwa gruntu y=7581749.8150, x=5593491.6241*						geneza i stratygrafia	wilgotność	liczba walczkowań	stan gruntu	zawartość CaO w %	rodzaj i głęb. pobranej próby		
Rodzaj i barwa gruntu y=7581749.8150, x=5593491.6241*						geneza i stratygrafia	wilgotność	liczba walczkowań	stan gruntu	zawartość CaO w %	rodzaj i głęb. pobranej próby		
Rodzaj i barwa gruntu y=7581749.8150, x=5593491.6241*						geneza i stratygrafia	wilgotność	liczba walczkowań	stan gruntu	zawartość CaO w %	rodzaj i głęb. pobranej próby		
Rodzaj i barwa gruntu y=7581749.8150, x=5593491.6241*						geneza i stratygrafia	wilgotność	liczba walczkowań	stan gruntu	zawartość CaO w %	rodzaj i głęb. pobranej próby		
Rodzaj i barwa gruntu y=7581749.8150, x=5593491.6241*						geneza i stratygrafia	wilgotność	liczba walczkowań	stan gruntu	zawartość CaO w %	rodzaj i głęb. pobranej próby		
Rodzaj i barwa gruntu y=7581749.8150, x=5593491.6241*						geneza i stratygrafia	wilgotność	liczba walczkowań	stan gruntu	zawartość CaO w %	rodzaj i głęb. pobranej próby		
Rodzaj i barwa gruntu y=7581749.8150, x=5593491.6241*						geneza i stratygrafia	wilgotność	liczba walczkowań	stan gruntu	zawartość CaO w %	rodzaj i głęb. pobranej próby		
Rodzaj i barwa gruntu y=7581749.8150, x=5593491.6241*						geneza i stratygrafia	wilgotność	liczba walczkowań	stan gruntu	zawartość CaO w %	rodzaj i głęb. pobranej próby		
Rodzaj i barwa gruntu y=7581749.8150, x=5593491.6241*						geneza i stratygrafia	wilgotność	liczba walczkowań	stan gruntu	zawartość CaO w %	rodzaj i głęb. pobranej próby		
Rodzaj i barwa gruntu y=7581749.8150, x=5593491.6241*						geneza i stratygrafia	wilgotność	liczba walczkowań	stan gruntu	zawartość CaO w %	rodzaj i głęb. pobranej próby		
Rodzaj i barwa gruntu y=7581749.8150, x=5593491.6241*						geneza i stratygrafia	wilgotność	liczba walczkowań	stan gruntu	zawartość CaO w %	rodzaj i głęb. pobranej próby		
Rodzaj i barwa gruntu y=7581749.8150, x=5593491.6241*						geneza i stratygrafia	wilgotność	liczba walczkowań	stan gruntu	zawartość CaO w %	rodzaj i głęb. pobranej próby		
Rodzaj i barwa gruntu y=7581749.8150, x=5593491.6241*						geneza i stratygrafia	wilgotność	liczba walczkowań	stan gruntu	zawartość CaO w %	rodzaj i głęb. pobranej próby		
Rodzaj i barwa gruntu y=7581749.8150, x=5593491.6241*						geneza i stratygrafia	wilgotność	liczba walczkowań	stan gruntu	zawartość CaO w %	rodzaj i głęb. pobranej próby		
Rodzaj i barwa gruntu y=7581749.8150, x=5593491.6241*						geneza i stratygrafia	wilgotność	liczba walczkowań	stan gruntu	zawartość CaO w %	rodzaj i głęb. pobranej próby		
Rodzaj i barwa gruntu y=7581749.8150, x=5593491.6241*						geneza i stratygrafia	wilgotność	liczba walczkowań	stan gruntu	zawartość CaO w %	rodzaj i głęb. pobranej próby		
Rodzaj i barwa gruntu y=7581749.8150, x=5593491.6241*						geneza i stratygrafia	wilgotność	liczba walczkowań	stan gruntu	zawartość CaO w %	rodzaj i głęb. pobranej próby		
Rodzaj i barwa gruntu y=7581749.8150, x=5593491.6241*						geneza i stratygrafia	wilgotność	liczba walczkowań	stan gruntu	zawartość CaO w %	rodzaj i głęb. pobranej próby		
Rodzaj i barwa gruntu y=7581749.8150, x=5593491.6241*						geneza i stratygrafia	wilgotność	liczba walczkowań	stan gruntu	zawartość CaO w %	rodzaj i głęb. pobranej próby		
Rodzaj i barwa gruntu y=7581749.8150, x=5593491.6241*						geneza i stratygrafia	wilgotność	liczba walczkowań	stan gruntu	zawartość CaO w %	rodzaj i głęb. pobranej próby		
Rodzaj i barwa gruntu y=7581749.8150, x=5593491.6241*						geneza i stratygrafia	wilgotność	liczba walczkowań	stan gruntu	zawartość CaO w %	rodzaj i głęb. pobranej próby		
Rodzaj i barwa gruntu y=7581749.8150, x=5593491.6241*						geneza i stratygrafia	wilgotność	liczba walczkowań	stan gruntu	zawartość CaO w %	rodzaj i głęb. pobranej próby		
Rodzaj i barwa gruntu y=7581749.8150, x=5593491.6241*						geneza i stratygrafia	wilgotność	liczba walczkowań	stan gruntu	zawartość CaO w %	rodzaj i głęb. pobranej próby		
Rodzaj i barwa gruntu y=7581749.8150, x=5593491.6241*						geneza i stratygrafia	wilgotność	liczba walczkowań	stan gruntu	zawartość CaO w %	rodzaj i głęb. pobranej próby		
Rodzaj i barwa gruntu y=7581749.8150, x=5593491.6241*						geneza i stratygrafia	wilgotność	liczba walczkowań	stan gruntu	zawartość CaO w %	rodzaj i głęb. pobranej próby		
Rodzaj i barwa gruntu y=7581749.8150, x=5593491.6241*						geneza i stratygrafia	wilgotność	liczba walczkowań	stan gruntu	zawartość CaO w %	rodzaj i głęb. pobranej próby		
Rodzaj i barwa gruntu y=7581749.8150, x=5593491.6241*						geneza i stratygrafia	wilgotność	liczba walczkowań	stan gruntu	zawartość CaO w %	rodzaj i głęb. pobranej próby		
Rodzaj i barwa gruntu y=7581749.8150, x=5593491.6241*						geneza i stratygrafia	wilgotność	liczba walczkowań	stan gruntu	zawartość CaO w %	rodzaj i głęb. pobranej próby		
Rodzaj i barwa gruntu y=7581749.8150, x=5593491.6241*						geneza i stratygrafia	wilgotność	liczba walczkowań	stan gruntu	zawartość CaO w %	rodzaj i głęb. pobranej próby		
Rodzaj i barwa gruntu y=7581749.8150, x=5593491.6241*						geneza i stratygrafia	wilgotność	liczba walczkowań	stan gruntu	zawartość CaO w %	rodzaj i głęb. pobranej próby		
Rodzaj i barwa gruntu y=7581749.8150, x=5593491.6241*						geneza i stratygrafia	wilgotność	liczba walczkowań	stan gruntu	zawartość CaO w %	rodzaj i głęb. pobranej próby		
Rodzaj i barwa gruntu y=7581749.8150, x=5593491.6241*						geneza i stratygrafia	wilgotność	liczba walczkowań	stan gruntu	zawartość CaO w %	rodzaj i głęb. pobranej próby		
Rodzaj i barwa gruntu y=7581749.8150, x=5593491.6241*						geneza i stratygrafia	wilgotność	liczba walczkowań	stan gruntu	zawartość CaO w %	rodzaj i głęb. pobranej próby		
Rodzaj i barwa gruntu y=7581749.8150, x=5593491.6241*						geneza i stratygrafia	wilgotność	liczba walczkowań	stan gruntu	zawartość CaO w %	rodzaj i głęb. pobranej próby		
Rodzaj i barwa gruntu y=7581749.8150, x=5593491.6241*						geneza i stratygrafia	wilgotność	liczba walczkowań	stan gruntu	zawartość CaO w %	rodzaj i głęb. pobranej próby		
Rodzaj i barwa gruntu y=7581749.8150, x=5593491.6241*						geneza i stratygrafia	wilgotność	liczba walczkowań	stan gruntu	zawartość CaO w %	rodzaj i głęb. pobranej próby		
Rodzaj i barwa gruntu y=7581749.8150, x=5593491.6241*						geneza i stratygrafia	wilgotność	liczba walczkowań	stan gruntu	zawartość CaO w %	rodzaj i głęb. pobranej próby		
Rodzaj i barwa gruntu y=7581749.8150, x=5593491.6241*						geneza i stratygrafia	wilgotność	liczba walczkowań	stan gruntu	zawartość CaO w %	rodzaj i głęb. pobranej próby		
Rodzaj i barwa gruntu y=7581749.8150, x=5593491.6241*						geneza i stratygrafia	wilgotność	liczba walczkowań	stan gruntu	zawartość CaO w %	rodzaj i głęb. pobranej próby		
Rodzaj i barwa gruntu y=7581749.8150, x=5593491.6241*						geneza i stratygrafia	wilgotność	liczba walczkowań	stan gruntu	zawartość CaO w %	rodzaj i głęb. pobranej próby		
Rodzaj i barwa gruntu y=7581749.8150, x=5593491.6241*						geneza i stratygrafia	wilgotność	liczba walczkowań	stan gruntu	zawartość CaO w %	rodzaj i głęb. pobranej próby		
Rodzaj i barwa gruntu y=7581749.8150, x=5593491.6241*						geneza i stratygrafia	wilgotność	liczba walczkowań	stan gruntu	zawartość CaO w %	rodzaj i głęb. pobranej próby		
Rodzaj i barwa gruntu y=7581749.8150, x=5593491.6241*						geneza i stratygrafia	wilgotność	liczba walczkowań	stan gruntu	zawartość CaO w %	rodzaj i głęb. pobranej próby		
Rodzaj i barwa gruntu y=7581749.8150, x=5593491.6241*						geneza i stratygrafia	wilgotność	liczba walczkowań	stan gruntu	zawartość CaO w %	rodzaj i głęb. pobranej próby		
Rodzaj i barwa gruntu y=7581749.8150, x=5593491.6241*						geneza i stratygrafia	wilgotność	liczba walczkowań	stan gruntu	zawartość CaO w %	rodzaj i głęb. pobranej próby		
Rodzaj i barwa gruntu y=7581749.8150, x=5593491.6241*						geneza i stratygrafia	wilgotność	liczba walczkowań	stan gruntu	zawartość CaO w %	rodzaj i głęb. pobranej próby		

Temat: Obiekt 14WD
System wiercenia: mechaniczny

						OPIS MAKROSKOPOWY GRUNTU								
śr. rur i głęb. zarzutowania	średnica i rodzaj świda	głęb. nawierc. i ust. zw. wody	głębokość w m	profil litologiczny	miąższość warstwy w m	Rodzaj i barwa gruntu γ=7581766.7095, x=5593501.1787*	geneza i stratygrafia	wilgotność	liczba walczkowań	stan gruntu	zawartość CaO w %	rodzaj i głęb. pobranej próby	nr warszwy geotechnicznej	
1	2	3	4	5	6	7	8	9	10	11	12	13	14	
rury osłonowe 8”	świder ciągły spiralny φ 130 mm		0.30		0.30	Gb - gleba Pd - piasek drobny [rdazwo-szara] Ps - piasek średni [szara] Ps - piasek średni [szara] Ps - piasek średni [szara] Ps - piasek średni [szara] Ps - piasek średni [szara] Ps - piasek średni [szara] Ps - piasek średni [szara] Pd - piasek drobny [szara]	Q _{H/P}							
			0.40		0.40									
			1.0											
			2.0		2.30									
			3.0											
			4.0		2.80									
			5.0											
			6.0											
			7.0		2.80									
			8.0											
			9.0											
			10.0		2.80									
			11.0											
			12.0		2.80									
			13.0											
			14.0											
			15.0											
16.0		2.90												
17.0														
18.0														
19.0					2.90									
SKALA: Dozór:mgr W. Kudela							Zał. nr:							
1:100 * - współrzędne geodezyjne, układ "2000"							3.A19.4							

Temat: Obiekt 14WD
System wiercenia: mechaniczny

śr. rur i głęb. zaturowania	średnica i rodzaj świda	głęb. nawierc. i ust. zw. wody	głębokość w mppt	profil litologiczny	miąższość warstwy w m	OPIS MAKROSKOPOWY GRUNTU							nr warszy geotechnicznej	
						Rodzaj i barwa gruntu y=7581761.9556, x=5593467.0372*	geneza i stratygrafia	wilgotność	liczba walczkowań	stan gruntu	zawartość CaCO w %	rodzaj i głęb. pobranej próby		
1	2	3	4	5	6	7	8	9	10	11	12	13	14	
rury osłonowe 8” świdler ciągły spiralny ϕ 130 mm					0.40	Gb - gleba [szara] Pd - piasek drobny [żółtoszara] Ps - piasek średni [szara]	Q _{H/P}	w				<div>■ A/NNS ▲ B/NW ● B/NU</div>	Va1	
					0.50					ln				Vb2
			1.0		0.60					szg				
			2.0		3.30	Ps - piasek średni [szara]		nw	szg		Vb2			
			3.0											
			4.0											
			5.0		3.80	Ps - piasek średni [szara]		nw	szg		Vb2			
			6.0											
			7.0											
			8.0		3.20	Ps - piasek średni [szara]		nw	zg		Vb3			
			9.0											
			10.0											
			11.0		3.20	Ps - piasek średni [szara]		nw	szg		Vb2			
			12.0											
13.0														
14.0														

SKALA:

1:100


Dozór:mgr W. Kudela

* - współrzędne geodezyjne, układ "2000"

Zał. nr:

3.A19.4

Temat: Obiekt 14WD
System wiercenia: mechaniczny

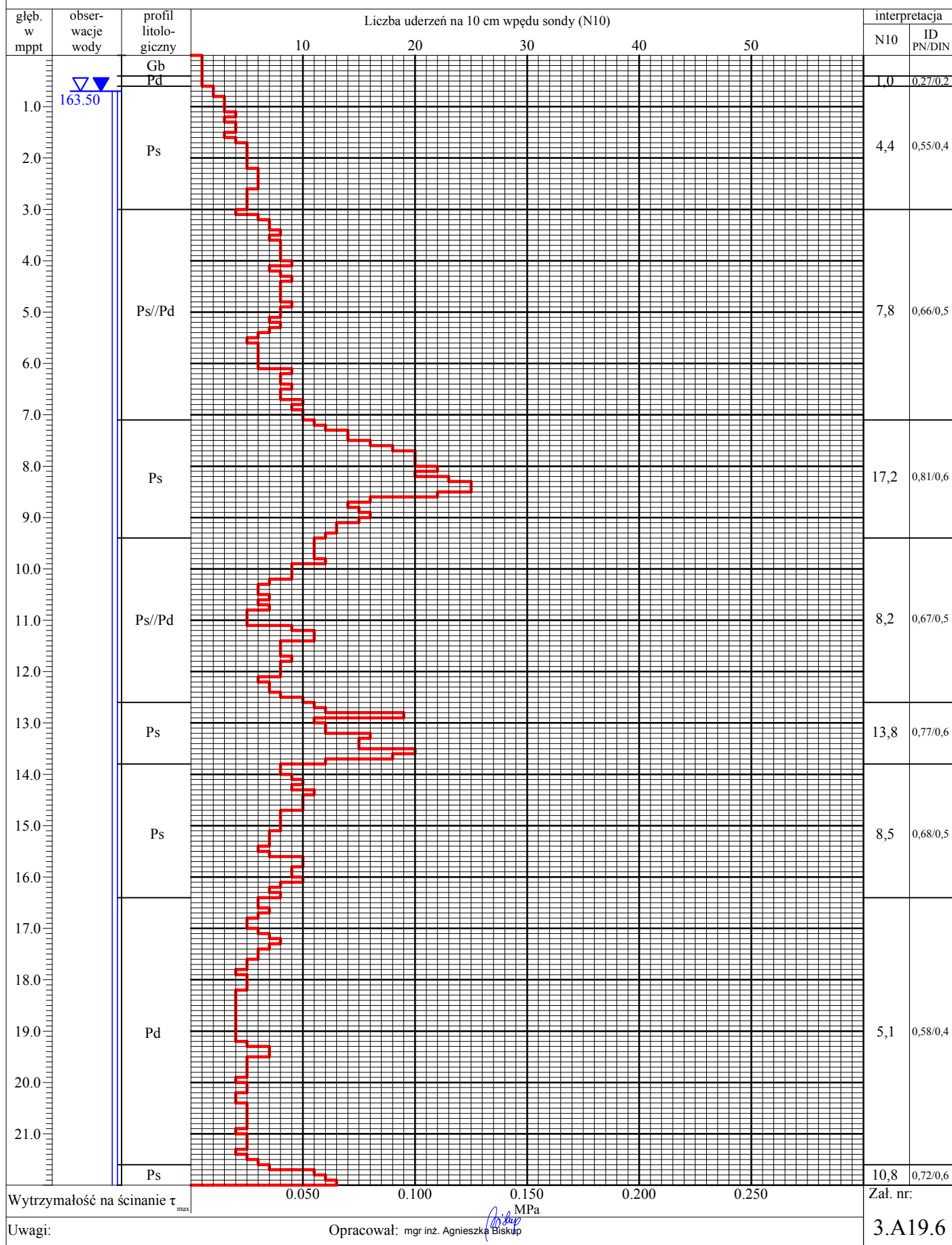
OPIS MAKROSKOPOWY GRUNTU														
śr. rur i głęb. zarurowania	średnica i rodzaj świda	głęb. nawierc. i ust. zw. wody	głębokość w m	profil litologiczny	miąższość warstwy w m	Rodzaj i barwa gruntu γ=7581773.3000, x=5593473.9176*	geneza i stratygrafia	wilgotność	liczba waleczkowań	stan gruntu	zawartość CaCO w %	rodzaj i głęb. pobranej próby	nr warszwy geotechnicznej	
1	2	3	4	5	6	7	8	9	10	11	12	13	14	
rury osłonowe 8”	świder ciągły spiralny φ 130 mm		0.30			Gb - gleba	Q _{H/P}					■ A/NNS ▲ B/NW ● B/NU		
			0.40			Pd - piasek drobny [żółto-szara]			w		ln			Va1
			0.60			Ps - piasek średni [żółto-szara]			nw		szg			Vb2
			1.70			Ps - piasek średni [szara]			nw		szg			Vb2
			4.60			Ps//Pd - piasek średni // piasek drobny [szara]			nw		szg			Vb2
			4.30			Ps - piasek średni [szara]			nw		zg			Vb3
			2.30			Ps - piasek średni [szara]			nw		szg			Vb2
			3.70			Ps - piasek średni [szara]			nw		szg			Vb2
			2.10			Pd - piasek drobny [szara]			nw		szg			Va2
			SKALA: 1:100 Dozór: mgr W. Kudela * - współrzędne geodezyjne, układ "2000"						Zał. nr: 3.A19.4					



KARTA WYNIKÓW BADAŃ SONDĄ DPH

Sonda
przy otw. nr 2/14WD
Rzędna: 164.20mnpm
Data wyk.: 2015-12-17

Temat: **S-19 - Nisko - Sokółów Mlp. - Obiekt 14 WD** Nr arch.: 1690





KARTA WYNIKÓW BADAŃ SONDĄ DPH

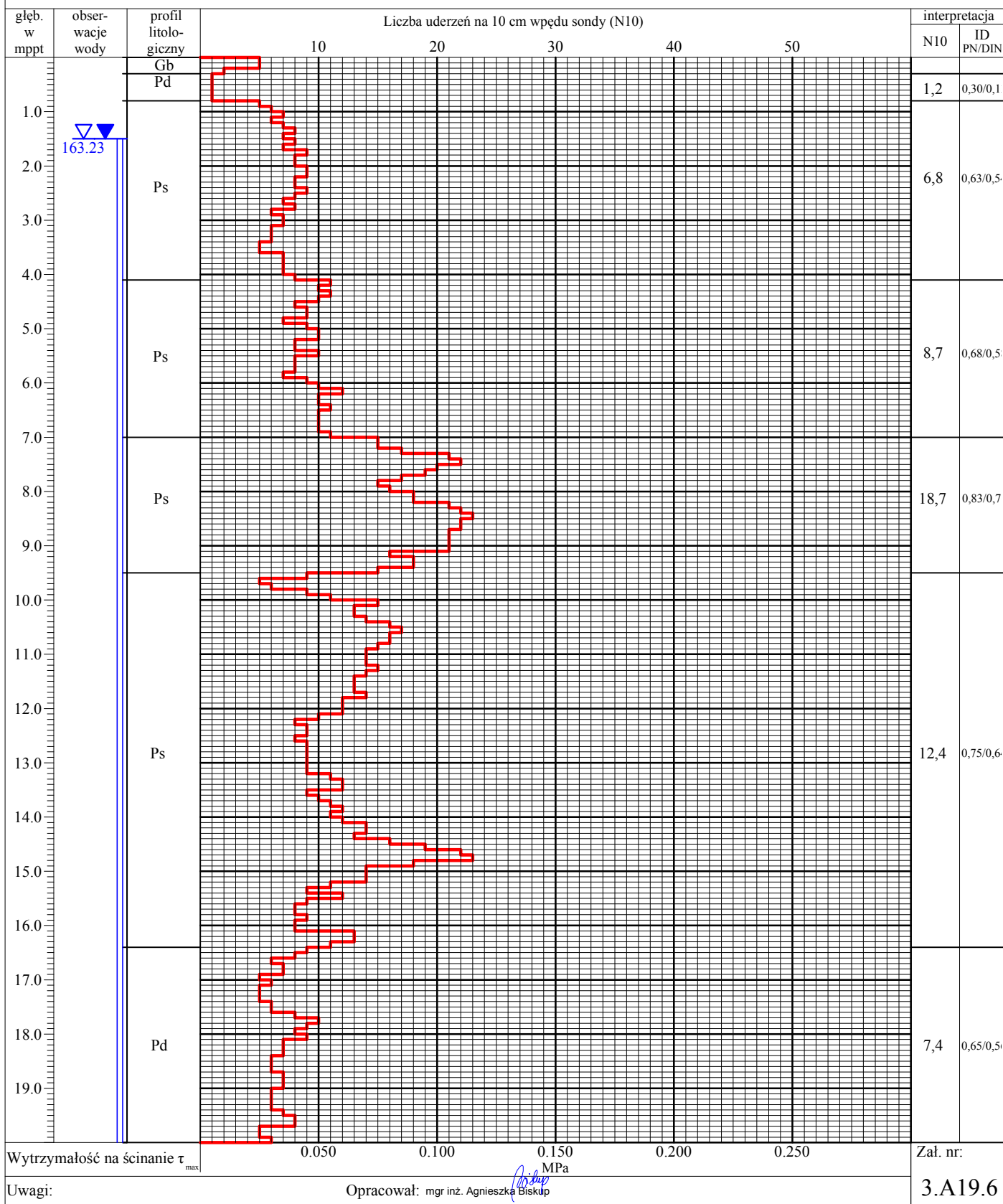
Sonda
przy otw. nr 3/14WD

Rzędna: 164.73 mnpm

Data wyk.: 2015-12-17

Temat: S-19 - Nisko - Sokół Młp. - Obiekt 14 WD

Nr arch.: 1690





KARTA WYNIKÓW BADAŃ SONDĄ DPH

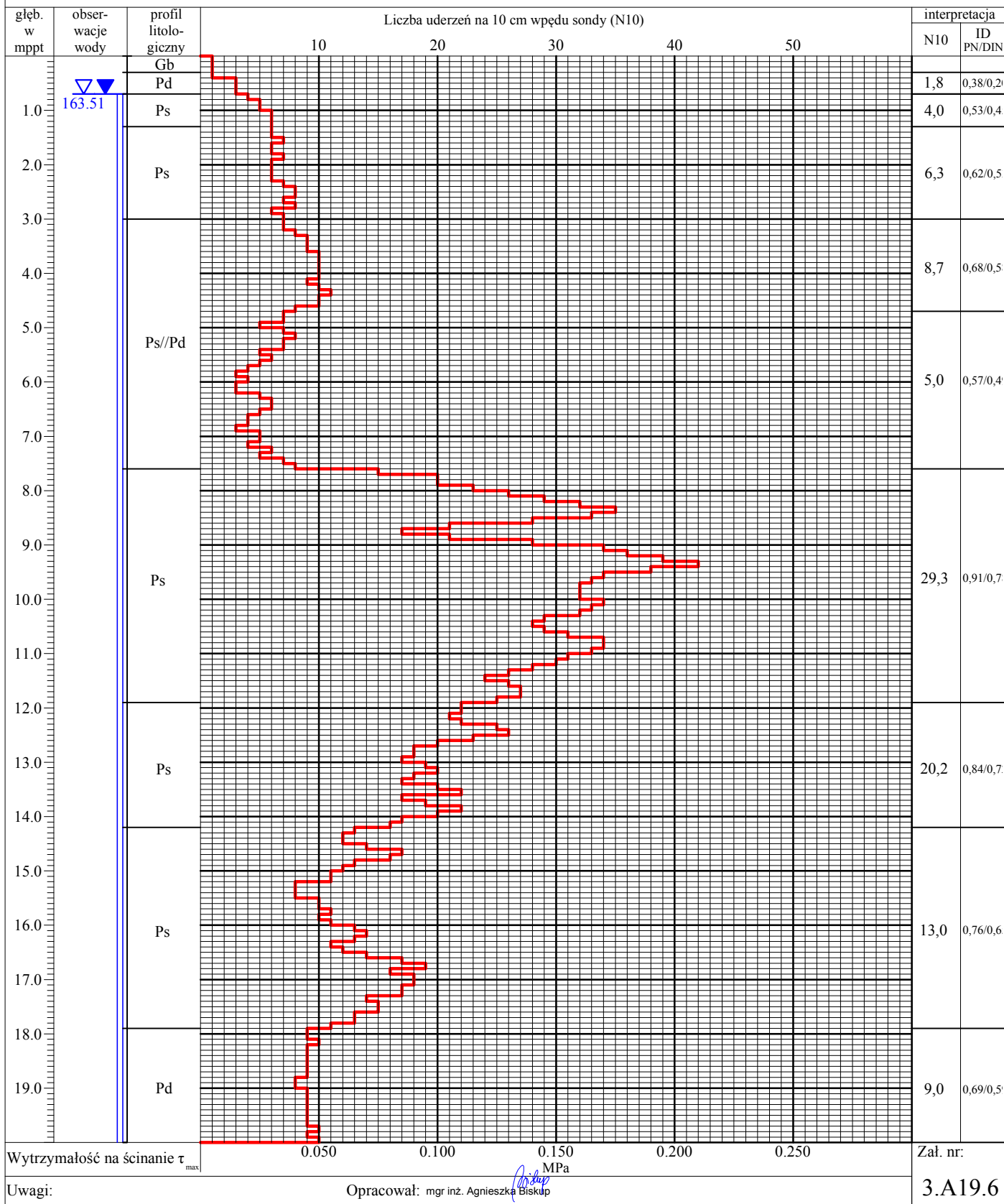
Sonda
przy otw. nr **6/14WD**

Rzędna: 164.21 mnpm

Data wyk.: 2015-12-17

Temat: **S-19 - Nisko - Sokół Młp. - Obiekt 14 WD**

Nr arch.: 1690



Załącznik 3.A19.7

WYNIKI BADAŃ WODY

Pobierający próbę: mgr W. Kudela
Data pobrania wody: 17.12.2015
Lokalizacja poboru: S19 Sokołów - Nisko
Nr otworu: 4/14WD
Głębokość pobrania w m ppt: 0,7

Lp	Oznaczenie	Charakterystyka chemiczna	Jednostka	Wartość	Klasa ekspozycji
1	Odczyn	pH	pH	5,2	XA2
2	Dwutlenek węgla agr.	CO ₂ agresywny	mg/dm ³	15,4	XA1
4	Magnez	Mg ²⁺	mg/dm ³	<100,0	-
4	Amoniak	NH ₄ ⁺	mg/dm ³	<0,3	-
5	Siarczany	SO ₄ ²⁻	mg/dm ³	93,0	-
INNE OZNACZENIA					
6	Zasadowość	CaCO ₃	mg/dm ³	78,0	
7	Twardość og.	T _w	°n	8,4	
8	Twardość węgl.	Tw	°n	4,9	
9	Chlorki	Cl ⁻	mg/dm ³	98,0	

Zgodnie z PN-EN 206:2014-04,
środowisko wodne wykazuje agresywności w stosunku do betonu w stopniu XA2.

Badanie wykonała: mgr inż. Joanna Bulanda